

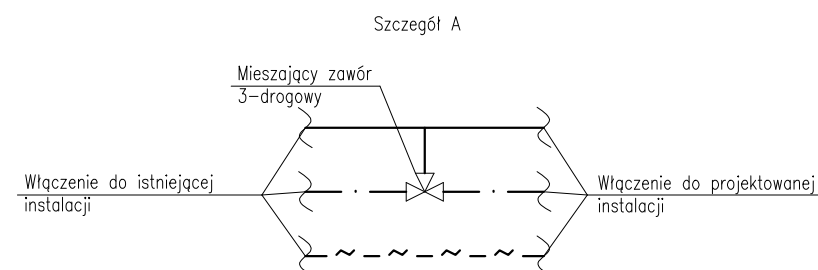
nr	funkcja	pow [m2]
0/1	komunikacja	34,2
0/2	szatnia	45,6
0/3	sala przedszkolna	68,3
0/4	pom. socjalne	6,3
0/5	toaleta dla personelu:	
	przedsionek	2,8
	wc	1,6
0/6	wc dla dzieci	13,7
0/7	katering	5,8
0/8	zmywalnia	4,6
0/9	pom. gospodarcze	2,2
	razem	185,1 m2

OZNACZENIA

- Instalacja zimnej wody
- - - Instalacja c.w.u.
- · - · - Instalacja cyrkulacji

Uwagi:

1. Przed przystąpieniem do wykonywania robót budowlanych należy porównać stan projektowy ze stanem faktycznym.
2. Wszystkie prace wykonać zgodnie z opisem technicznym i wymaganiami technicznymi producentów urządzeń.
3. Przewody należy prowadzić w brzdach ściennych oraz w posadzce.
4. Przewody należy zaizolować zgodnie z opisem technicznym.
5. Przed przystąpieniem do robót należy wykonać projekt wykonawczy.



nazwa projektu	Zmiana sposobu użytkowania salek katechetycznych na pomieszczenia punktu przedszkolnego		
lokalizacja	44-273 Rybnik ul. Ks. Piotra Skargi 46		
inwestor	Szkoła Podstawowa Zespołu Szkolno - Przedszkolnego nr 2 ul. Gustawa Morcinka 14, 44-273 Rybnik		
branża	SANITARNA		
temat rysunku	Rzut parteru - instalacja wodociągowa		
projektant	mgr inż. Marcin Szweda	nr uprawnień SLK/0813/PWOS/05	podpis
	mgr inż. Adam Łata	nr uprawnień	podpis
Firma Projektowa mado1 Janina Stula ul.Ks. Śliwki 16, 44-206 Rybnik tel: 603125249	skala	1:100	nr rysunku WK2
	data	maj 2018	
www.mado1.pl	mado1@poczta.onet.pl		